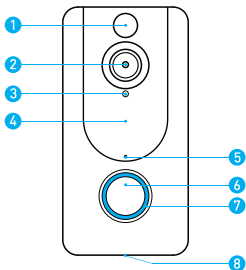


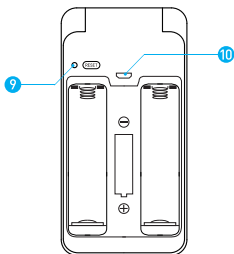
Timbre de video

V7



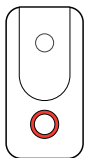
1. Sensor de movimiento
2. **Lente** de gran angular
3. Sensor de luz
4. Luces infrarrojas ocultas

5. Micrófono
6. Botón de timbre
7. Luces indicadoras
8. Ponente



9. Botón de reinicio
10. Puerto micro USB (carga de batería)

Luz indicadora



La luz indicadora parpadea en ROJO

El dispositivo se está volviendo a conectar a la red Wi-Fi. Espere por favor.



La luz indicadora parpadea en ROJO y AZUL alternativamente



Batería baja. Por favor recargue su baterías.

En el cuadro



Video

Timbre de la puerta



Montaje
Soporte



Cinta



5 tarugos



5 tornillos
de Montaje



2 tornillos de
seguridad



Manual de usuario



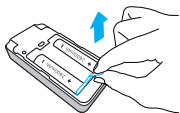
2 baterías
(Opcional)



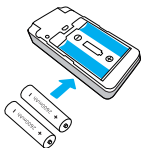
timbre
(Opcional)

Cargar baterías

1. Retire la pestaña de la batería.

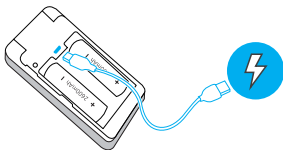


2. Inserte el extremo positivo de las baterías 18650 hacia abajo, como se muestra en el dispositivo.



Batería recargable 18650

3. Cargue completamente las baterías conectando su dispositivo a un cargador USB usando un cable Micro USB. Las baterías tardan unas 14 horas en cargarse por completo.



ADVERTENCIA: Muchos eventos

Si su dispositivo captura una cantidad excesiva de eventos todos los días, es posible que deba recargar la batería antes. Además, la batería también se agota cada vez que usa la Vista en vivo para mirar o hablar a través del timbre. Para evitar eventos excesivos, puede ajustar la configuración de movimiento a una sensibilidad más baja.

Configure su timbre con video

Antes de que empieces

1. Descargue e instale la aplicación Aiwit.

Escanee el código QR a continuación o busque Aiwit en Apple App Store o Google Play. Descargue e instale la aplicación

2. Cree una cuenta de Aiwit.



Aiwit



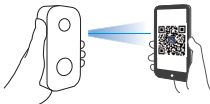
Android / iOS

Descarga de la aplicación

Configure su dispositivo en la aplicación Aiwit.

Para emparejar su dispositivo, siga los pasos a continuación y las instrucciones en la aplicación.

1. Abra la aplicación Aiwit e inicie sesión en su cuenta.
2. Para agregar su cámara, seleccione el icono +.
3. Seleccione Timbre de video.
4. Mantenga presionado el Botón de timbre hasta que la luz roja parpadee, toque Próximo, luego toque Sí.
5. Ingrese su red Wi-Fi de 2.4 GHZ y la contraseña de Wi-fi, luego toque siguiente (5 Ghz no es compatible).
6. Utilice la cámara de su dispositivo para escanear el código QR que se muestra en la aplicación, luego seleccione Confirmar, una vez que haya finalizado la configuración Wi-Fi

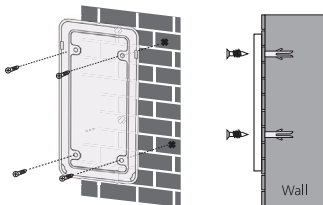


4 pulgadas (10 cm)

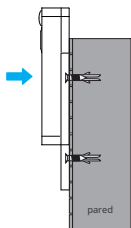
Instale su timbre con video

Marque los agujeros de perforación y use una broca para perforar agujeros en su pared. Inserte anclajes y asegure su timbre con montaje y tornillos de seguridad.

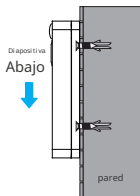
Paso 1



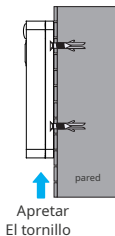
Paso 2



Paso 3



Paso 4



Preguntas frecuentes

¿Cuánto tiempo permanecen mis videos en mi cuenta?

Sus videos se almacenan en la nube gratuita hasta por 7 días.

Cómo reiniciar el timbre

Mantenga presionado el botón del timbre durante 8 segundos. Luego, siga las instrucciones de la aplicación para finalizar la configuración de su Wi-Fi.

Cómo compartir el dispositivo con mi familia

Abra la aplicación Aiwit. Desde la página de inicio, toque el icono Compartir.

Toque Compartir por correo electrónico o Compartir mediante código QR. Puede compartir el dispositivo con hasta 8 usuarios.

Compartir via correo electrónico:

El nuevo usuario debe descargar la aplicación Aiwit y crear una cuenta con la misma dirección de correo electrónico con la que ha compartido el propietario del dispositivo. Inicie sesión en la cuenta y verá el dispositivo compartido.

Compartir a través de código QR:

1. Abra la aplicación Aiwit en el teléfono inteligente de un nuevo usuario.
2. Desde la página de inicio, toque +.
3. Toque Compartir código QR, luego escanee el código QR que el propietario del dispositivo generó antes.
5. Verás compartir con éxito, luego toque Confirmar.

¿Cuántos usuarios pueden ver el video al mismo tiempo?

Hasta 3 usuarios pueden ver la transmisión de video, pero solo 1 usuario puede usar el intercomunicador directo. Tanto iOS como Android son compatibles

¿Es compatible con Wi-Fi de 5 GHz?

No. Solo se admite Wi-Fi de 2,4 GHz.

¿Por qué la señal de mi Wi-Fi es deficiente en mi dispositivo?

Su dispositivo puede estar demasiado lejos de su enrutador inalámbrico o puede tener algunas obstrucciones en el medio que reducen la intensidad de la señal. Puede intentar reposicionar su enrutador u obtener un extensor / repetidor de señal para su enrutador inalámbrico.

Cómo ajustar la sensibilidad de detección de movimiento

Desde la página de inicio, presiona el ícono de Detección de movimiento.

Sensibilidad de detección de movimiento

- Rápido: registra y le notifica cada movimiento. Duración de la batería más corta.
- Medio: registra y le notifica sobre el movimiento con menos frecuencia.
Duración estándar de la batería.
- Lento: graba y le notifica sobre el movimiento con menos frecuencia.
Maxima vida de la batería.

Cómo habilitar Notificaciones en mi teléfono?

Para hacer esto, necesita dar permiso para que la aplicación Aiwit acceda a su micrófono y habilite las notificaciones. Siga estos pasos para habilitar las notificaciones.

1. Abra Configuración. Vaya a los permisos de la aplicación Aiwit y seleccione Notificaciones.
2. Asegúrese de que todos los interruptores estén encendidos.

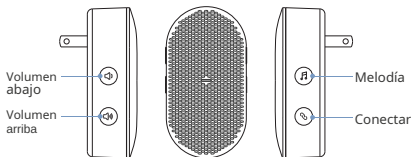
Configure su timbre inalámbrico (opcional)

Conecte el timbre con video al timbre del timbre y reciba una alerta instantánea en su hogar cuando alguien toque el timbre. El timbre se conecta a cualquier toma de corriente, puede colocarlo en cualquier lugar de la casa.

NOTA:

El timbre con video solo es compatible con nuestro timbre inalámbrico y no con los timbres tradicionales. El timbre inalámbrico es opcional. Si no está instalado, timbre las notificaciones seguirán yendo directamente a la aplicación Aiwit.

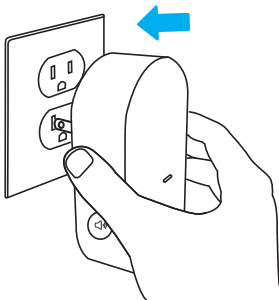
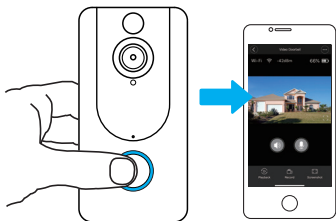
Los basicos



Configure su timbre con el timbre de video.

Paso 1

Antes del proceso de configuración, asegúrese de que su timbre con video se haya conectado a su teléfono y conecte su timbre.



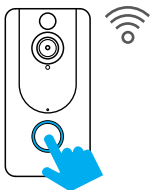
Paso 2

Presione el botón Conectar.



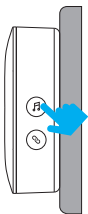
Paso 3

Presione el botón del timbre para emparejar su timbre con el timbre.



Paso 4

Presione el botón Tune para recorrer 38 melodías diferentes y seleccionar una melodía.



Paso 5

Presione el botón del timbre nuevamente para asegurarse de que sea la melodía que seleccionó.

